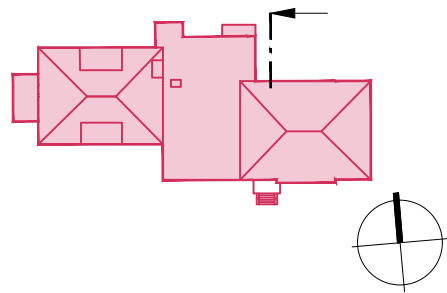


LEGENDA MATERIÁLŮ:

- STÁVAJÍCÍ KONSTRUKCE
- NOVĚ NAVRHOVANÁ TEPELNÁ IZOLACE Z XPS, NEBO ENASÁKAVÉHO EPS
- NOVĚ NAVRHOVANÁ TEPELNÁ IZOLACE Z MATERIÁLU PIR
- NOVĚ NAVRHOVANÁ TEPELNÁ IZOLACE Z EPS
- NOVĚ NAVRHOVANÁ TEPELNÁ IZOLACE Z MINERÁLNÍCH VLÁKEN
- NOVĚ NAVRHOVANÉ NOSNÉ ZDIVO - TL200/250/300/350/400/500
- DOZDÍVKY PROVÁZANÉ SE STÁVAJÍCÍM ZDÍVEM (TL DLE STÁVAJÍCÍHO ZDIVA)
OBVODOVÉ: CHLA PLNÁ S PEVNOSTÍ 10 MPa NA VÁPNOCEMENT, MALTU M10
VNITŘNÍ: CHELNÉ BLOKY S PEVNOSTÍ 15 MPa
- NOVĚ NAVRHOVANÉ ZDĚNÉ PŘÍČKY - TL100/125/150
- KERAMICKÉ TVAROVKY (CHELNÉ BLOKY) NA VÁPNOCEMENTOVOU MALTU
- NOVĚ NAVRHOVANÉ MONOLITICKÉ KONSTRUKCE
- MONOLIT. BETON S VÝZUŽÍ - VIZ STATICKÁ ČÁST
- NOVĚ NAVRHOVANÉ SDK PŘÍČKY - TL100/125/150
-OBOUSTRANNĚ DVOUITĚ OPLÁŠTĚNÁ
-POŽAR. ODOLNOST DLE PBR
-VE VLHKÝCH PROVOZECH SDK DESKY IMPREGNOVANÉ A URČENÉ DO VLHKÉHO PROSTŘEDÍ
-AKUSTICKÁ IZOLACE-MINERÁLNÍ VLNA
- NOVĚ NAVRŽENÁ PROSKLENÁ STĚNA
- DVĚŘE DO ZDĚNÉ/SDK STĚNY
- DVĚŘE DO PROSKLENÉ STĚNY
- STÁVAJÍCÍ REPASOVANÉ KONSTRUKCE
- NOVÝ PRVEK VE FASÁDĚ (OKNO, DVĚŘE)
- UPRAVOVANÝ PRVEK VE FASÁDĚ (OKNO, DVĚŘE)
- VZT MŘÍŽKA VE DVĚŘÍCH
- VZT MŘÍŽKA NAD DVĚŘMI
- VZT MŘÍŽKA VE STĚNĚ

POZNÁMKY:

- SOUČÁSTÍ NOVÝCH VÝZŮNEK BUDOU I SYSTÉMOVÉ KERAMICKÉ PŘEKLADY NAD DVĚŘNÍMI/OKENNÍMI
- OTVORY - DELKA ULOŽENÍ DLE TP. VÝROBCE
- OCELOVÉ PŘEKLADY - DLE NAVRHU - VIZ STATICKÁ ČÁST



OBJEKT SO.01

Souřadnicový systém S-JTSK, Výškový systém Bpv

Objednatel:		DĚTSKÉ CENTRUM STRANČICE Hrdinů 175, 251 63 Strančice Zastoupené: MUDr. Pavlem Biskupem IČO: 43750672			
-------------	--	----------------------------------------------------------------------------------------------------------------	--	--	--

Zhotovitel:	Vypracoval:	Ing. Alan Tomek	Ing. Ondřej Herlík	Investor	DCS
<div>120 00 Praha 2, Perucká 5 tel: 221 592 050 fax: 221 592 070 info@novak-partner.cz</div> <div>NOVÁK & PARTNER INŽENÝRSKÁ PROJEKTOVÁ KANCELÁŘ</div>	Zodpovědný projektant:	Ing. Tomáš Jeníček		Zak. číslo	14-NO-00-017
	Hlavní inženýr projektu:	Ing. Tomáš Jeníček		Datum	5/2017
	Akce:	CENTRUM CHOČERADY Rekonstrukce a přístavba objektu dětské léčebny na pozemcích: s.p. 175 a 237 v k.u. Chočeradý		Stupeň	DPS
	Objekt:	SO.01		Měřítko	1:50
	Část:	D.1.1. ARCHITEKTONICKO STAVEBNÍ ŘEŠENÍ		Č.přílohy:	Paré :
Příloha:	ŘEZ A-A NAVRHOVANÝ STAV		D.1.1. 1.100 N		